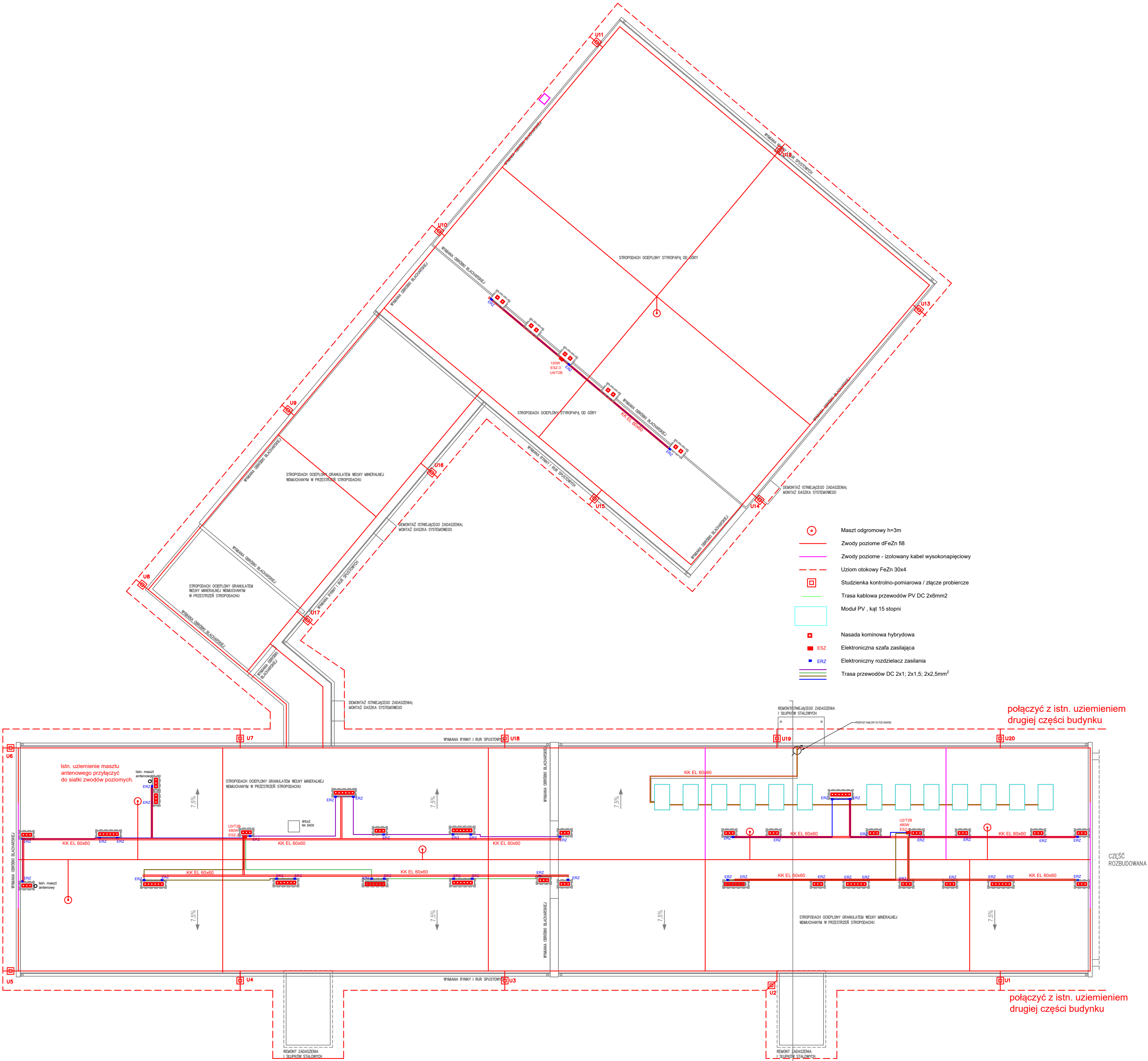


SZKIC LOKALIZACYJNY



NAZWA OPRACOWANIA	PRZEBUDOWA POLEGAJĄCA NA DOCIEPLENIU BUDYNKU I BUDOWA STUDNI DO ODZYSKIWANIA WODY OPADOWEJ NA PRZYKANALIKU KANALIZACJI DESZCZOWEJ W SZKOLE PODSTAWOWEJ NR 62 PRZY ZESPOLU SZKOLNO - PRZEDSZKOLNYM NR 15 w ramach zadania: "Optymalizacja efektywności energetycznej placówek oświatowych na terenie Miasta Poznania"				
NAZWA RYSUNKU	RZUT DACHU				
PROJEKTANT	mgr inż. Michał Simiński upr. nr LOD/1439/PWOE/10				
FAZA	BRANŻA	DATA	SKALA	NR RYS.	
PW	EL	11.04.2025r.	1:200	05	